

サービス付き高齢者向け住宅 グランドファミリア赤池のご案内

●グランドファミリア赤池は、高齢者の住宅としての居室の広さや設備、バリアフリーといったハード面の条件を備えるとともに、ケアの専門家による安否確認や生活相談サービスを提供することにより、安心して暮らすことができる環境を整えました。

14Fの最上階からは名古屋市を一望しながら入浴ができ、1Fのカフェでは友達や家族様とゆっくりとした時間を過ごせるようにしております。

隣接するファミリア赤池のデイサービス・定期巡回サービスやゆうファミリアクリニック・YYデンタル・Yエステ・フィットネスとの連携により、きめ細かい介護・医療サービスも提供、皆様に安心しておすごしいただける施設運営を目指しております。



地域に根ざす、優しさ・安らぎ・信頼

- (1) 敷金 家賃2ヶ月分
(2) 月額利用料金

お部屋	家賃	共益費	食事	水道・光熱費	サービス費 (コール対応、生活相談)	合計金額
居室Aタイプ	50,000円	10,000円	53,700円	20,000円	15,000円	148,700円
居室Bタイプ	75,000円			25,000円		178,700円
居室Cタイプ	80,000円			30,000円		188,700円
居室Dタイプ	120,000円			35,000円		233,700円

- ☆ Aタイプ：19,2㎡～(トイレ・洗面付) <計73室>
 ☆ Bタイプ：37,5㎡～(トイレ・洗面・キッチン付) <計16室>
 ☆ Cタイプ：37,5㎡～(トイレ・洗面・キッチン・バス付) <計13室>
 ☆ Dタイプ：76,8㎡～(トイレ・洗面・キッチン・バス付) <計7室>

- ※1 敷金は各居室の金額の2ヶ月分になります。
 ※2 介護保険サービス(通所介護・定期巡回サービス)をご利用の場合別途介護費が必要です。
 ※3 おむつ代や理美容代などの日常生活費・レクリエーション費用・外食費は実費となります。
 寝具レンタル料1日80円(防災対応のため、団体生活上ご利用を推奨します)
 ※4 食事の内訳：朝・330円 昼・730円 夕・730円
 おやつ1回100円(1日1回)…通所介護での提供です。
 ※5 衣類等の洗濯(14F洗濯室の洗濯機) 200円/回 60分
 ※6 903号室のみ家賃60,000円 水道光熱費22,000円となります。

B. 通所介護（デイサービス）介護保険個人負担分 （1割負担分）

要支援1	1655 単位/月
要支援2	3392 単位/月

3～4 時間未満

要介護1	368 単位/回
要介護2	421 単位/回
要介護3	477 単位/回
要介護4	530 単位/回
要介護5	585 単位/回

日進市 6級地 1 単位=10.27 円

- * 負担割合は介護保険負担額割合証に記載された負担割合によって2割負担になる方もみえます。
- * 機能訓練をされると57円/回の加算となります。
- * 入浴をされると50円/回の加算となります。
- * 食事をされると昼食代として730円/1食をいただきます。
- * おやつ代、レク代等の実費がある場合もございます。

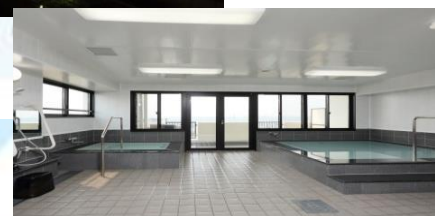
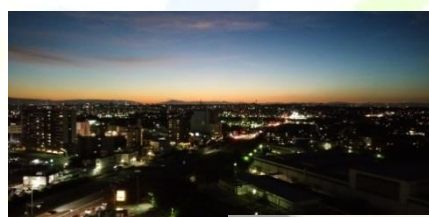
C. 定期巡回・随時対応型訪問介護看護 介護保険個人負担分 （1割負担分）

定期巡回・随時対応型訪問介護看護 連携型

要介護1	5,697 単位/月
要介護2	10,168 単位/月
要介護3	16,833 単位/月
要介護4	21,357 単位/月
要介護5	25,829 単位/月

日進市 6級地 1 単位=10.42 円

- * 同一建物に居住する利用者に対しての減算が適用となる場合があります。
 - * 負担割合は介護保険負担額割合証に記載された負担割合によって2割負担になる方もみえます。
 - * 上記のサービスには、事業者別による加算・減算があり料金に影響いたします。（介護職員処遇改善加算等）
- B・Cの介護保険サービスについては、介護支援専門員が身体状況等を考慮しサービス計画を立案します。



* 14F 展望風呂と夜景

グランドファミリア赤池

住所 日進市浅田町笹原8-136

連絡先 電話 052-800-8088

施設見学を随時受け付けております。お電話でお申し込み下さい。