



## 名古屋市昭和区の大型介護施設で 優雅なライフステージ

家賃：55,000円～176,000円

床面積：19.04m<sup>2</sup>～75.65m<sup>2</sup>

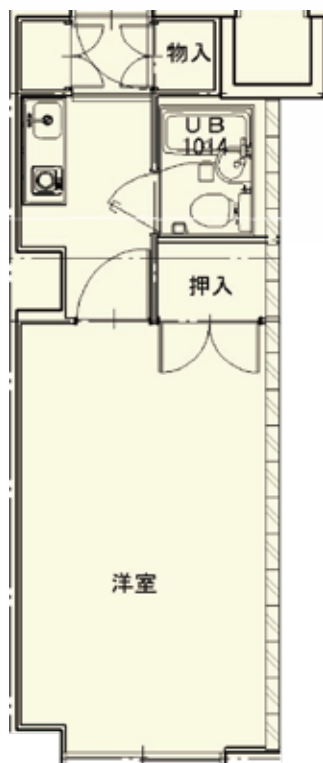
水光熱費：29,700円～61,600円

食費：53,700円

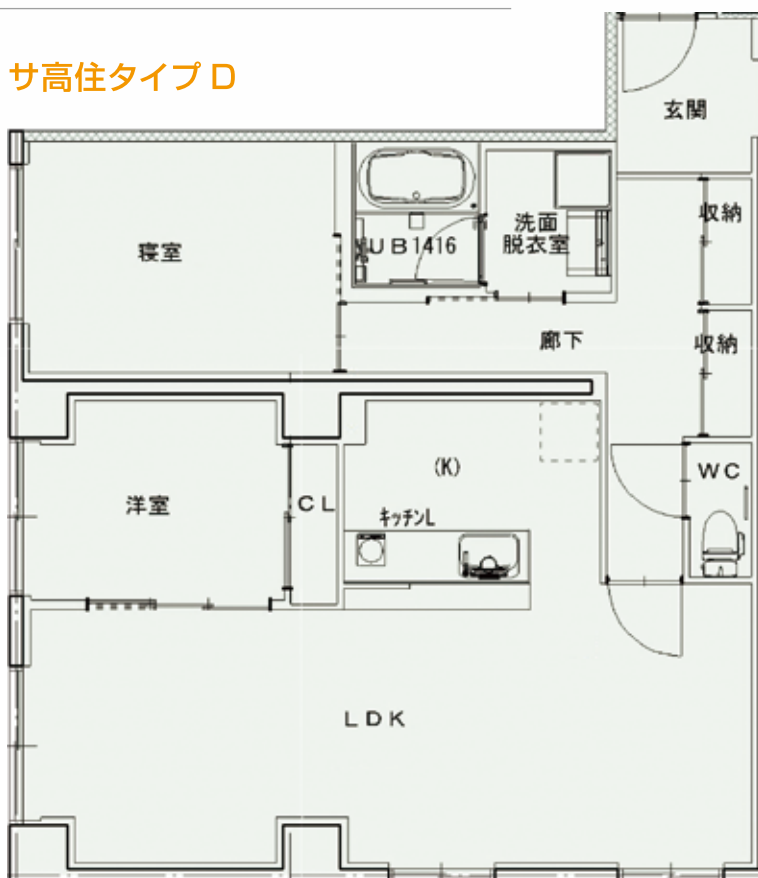
サービス費：25,000円

共益費：12,000円

### 一般タイプ B



### サ高住タイプ D



医療法人  
悠山会

グランドファミリア滝川

〒466-0826

愛知県名古屋市昭和区滝川町91-1

名古屋市営地下鉄鶴舞線「いりなか駅」

①番出口から徒歩約5分です。

ホームページ  
<https://www.yuzankai.com/>



お問い合わせはこちら【法人事務局】

# 052-801-0080

AM9:00～PM5:00 (月曜～金曜)